



世界首創多人在線遊戲學習平台

2025暑假作業

使用說明

2025.06

PaGamO製作

目錄

01	PaGamO暑假作業緣由	P3
02	PaGamO暑假作業活動辦法	P13
03	PaGamO暑假作業遊戲方式	P21
03-1	教育雲端帳號/各縣市帳號登入方式	P22
03-2	PaGamO遊戲方式	P32
04	PaGamO暑假作業成果檢核	P33
04-1	建立班級	P34
04-2	邀請學生加入班級	P35
04-3	學習成果檢核	P39
05	PaGamO暑假作業常見問題	P41



PaGamO暑假作業緣由

02

PaGamO



暑假近了

暑假作業

也不遠了





你知道什麼是

Summer Learning Loss

假期滑坡

嗎？

二



假期滑坡就是：

在長假過後，由於長時間沒有接觸學業
而導致開學後學科能力下降的現象。

數學和**閱讀**領域尤其明顯。



假期滑坡
會造成什麼影響？

1 新學期進度
無法跟上

2 成就感變低
學習意願低落

3 更多學科
能力下降

惡性
循環



通常我們會...來補足假期滑坡

作業石牆

出寒暑假作業

補救圍欄

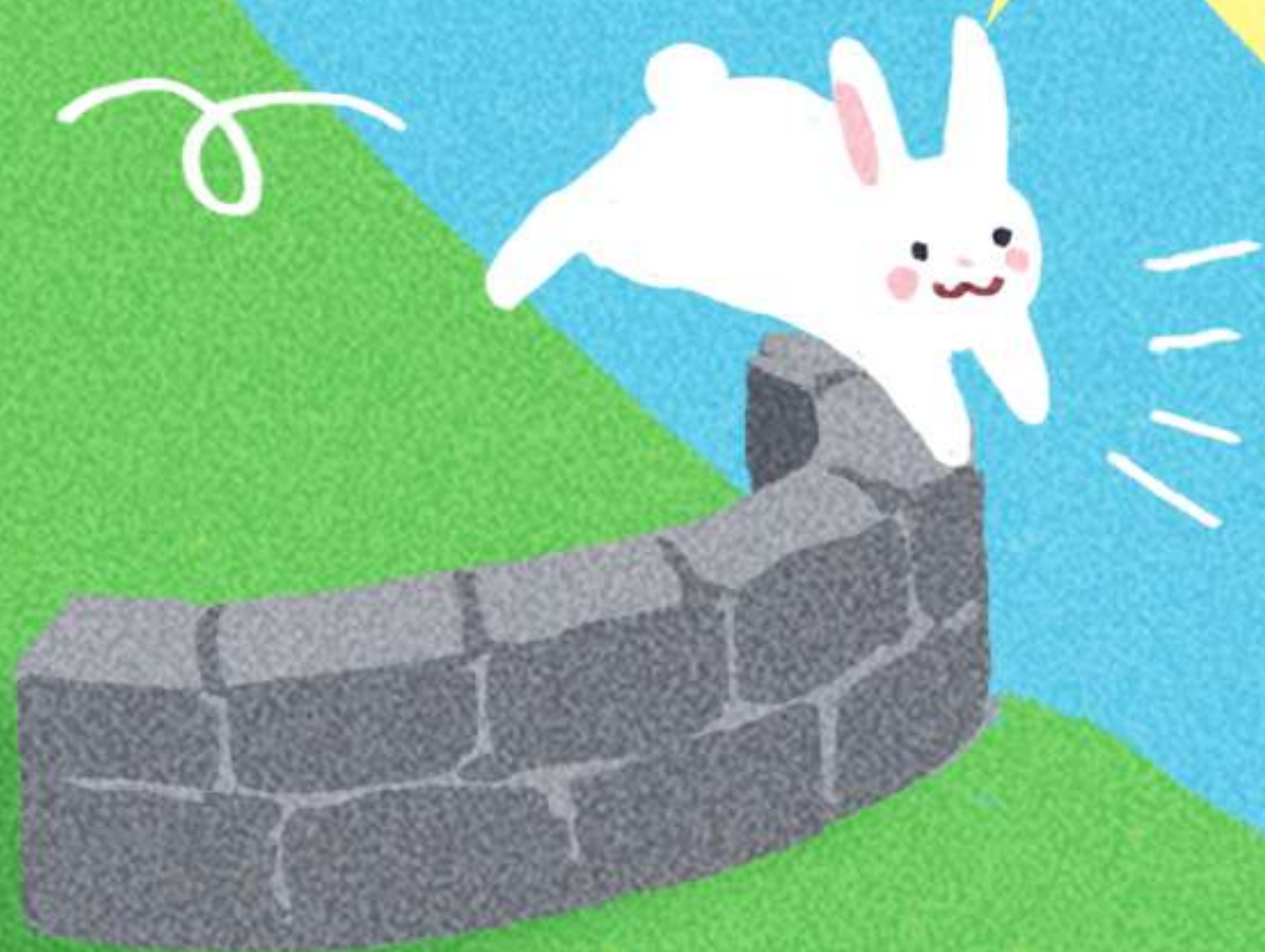
開學後補救教學



然而...

作業
最後一天
再來寫就好了啊

新進度和補救
蠟燭兩頭燒
放飛自我啦～



接近開學才開始拼作業



孩子只想玩樂不想寫作業



家長面對的難處



作業累積太多，只好放棄



FOR 家長

不用因為催孩子寫作，而傷害親子關係

每兩週都有新的題目，定時定量複習課業

完成暑假作業可以獲得限量寶物，孩子不再放棄暑假作業

FOR 學生

比較心甘情願做寒暑假作業XD

作業成果永遠存在PaGamO裡，不用再資源回收啦

遊戲成就就可以延續到開學後，持續經營效果更好

的作業機制

少量多餐

暑假作業採階段性任務，將作業分派成兩週一次的遊戲任務，完成前一項任務後才可進行下一項任務。

學生定期上線遊戲，練習學期題目。



01

暑假作業緣由

PaGamO暑假作業活動辦法

03

PaGamO暑假作業

暑假作業活動時間：6/23~9/07

國小篇

- 國小任務以「**混學科**」為主
- 各年級皆只需完成1個主任務(內含5個連續子任務，需依序完成)
- 每個連續任務中皆包含**20~25題**
- 除學科外，亦可挑戰跨領域任務組

國中篇

- 國中任務以「**混學科**」為主
- 各年級皆只需完成1個主任務(內含5個連續子任務，需依序完成)
- 每個連續任務中皆包含**30~35題**
- 除學科外，亦可挑戰跨領域任務組

高中篇

- 高中任務以「**高一學科**」為主，共三學科
- 各學科皆有1個主任務(內含5個連續子任務，需依序完成)
- 每個連續任務中皆包含**10~15題**
- 除學科外，亦可挑戰跨領域任務組

學科任務：國英數自社

----- 跨領域任務組 -----

國小篇

- 01 理財教育：玉山理財小學堂
- 02 環保防災：慈濟陪你愛地球
- 03 水土保持：水保署守護大地冒險趣
- 04.保安林生態：林保署守護者召喚計畫
- 05.法律教育：司法院法律開講聊天室
- 06.識詐拒毒：臺北警察局BOSS級防衛戰
- 07 毒品防治：桃園教育局無毒桃花園

國小任務示意圖

- 暑假作業均會放置在「世界任務」中
- 為確保學生能定期定量的練習，尚未開始的任務前面會有一個「鎖」的符號，且右下角會顯示「尚未開始」，需等到指定時間後，系統才會開放該任務
- 任務時程可參考P.20



學科任務：國英數生/理史地公

----- 跨領域任務組 -----

國中篇

- 01 理財教育：玉山理財小學堂
- 02 環保防災：慈濟陪你愛地球
- 03 水土保持：水保署守護大地冒險趣
- 04.保安林生態：林保署守護者召喚計畫
- 05.法律教育：司法院法律開講聊天室
- 06.識詐拒毒：臺北警察局BOSS級防衛戰
- 07 毒品防治：桃園教育局無毒桃花園

學科任務：國英數

----- 跨領域任務組 -----

高中篇

- 01 理財教育：玉山理財小學堂
- 02 環保防災：慈濟陪你愛地球
- 03 水土保持：水保署守護大地冒險趣
- 04.保安林生態：林保署守護者召喚計畫
- 05.法律教育：司法院法律開講聊天室
- 06.識詐拒毒：臺北警察局BOSS級防衛戰
- 07 毒品防治：桃園教育局無毒桃花園

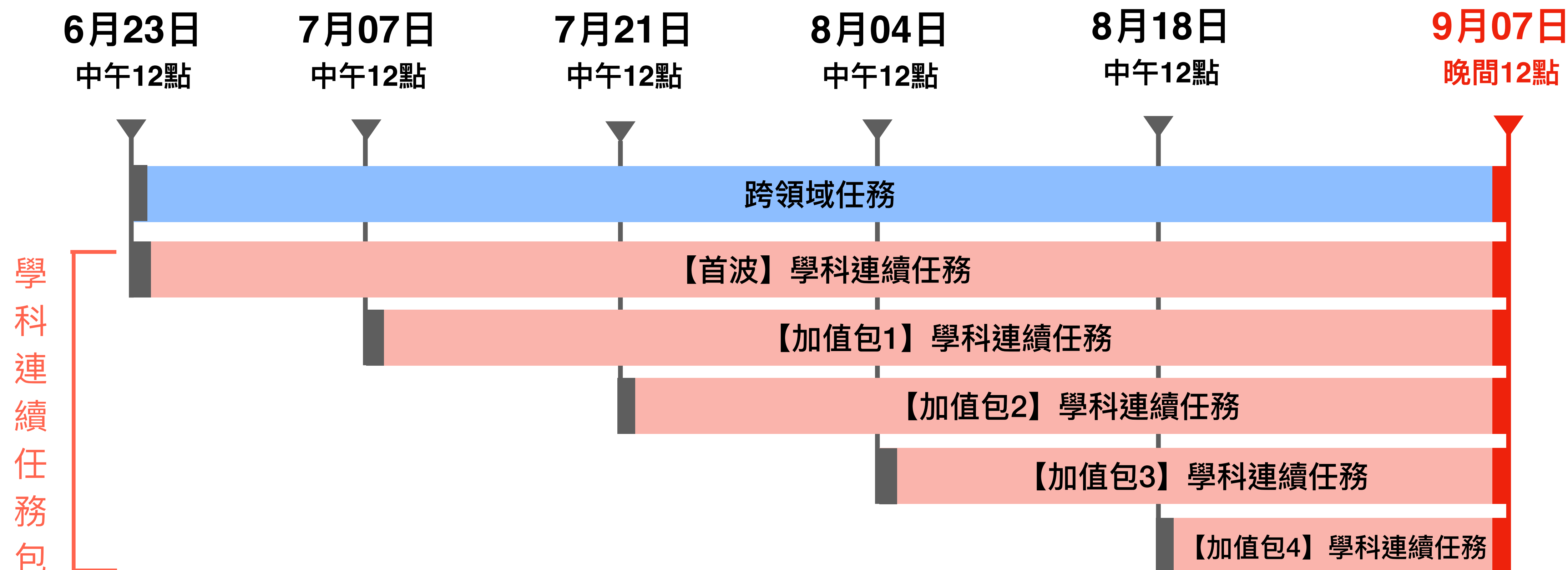
國高中任務示意圖

- 暑假作業均會放置在「世界任務」中
- 為確保學生能定期定量的練習，尚未開始的任務前面會有一個「鎖」的符號，且右下角會顯示「尚未開始」，需等到指定時間後，系統才會開放該任務
- 任務時程可參考P.20



暑假作業任務時程

- [學科]連續任務包開放時間：活動開放日當天中午12:00開放參與
- [學科]連續任務包結束時間：皆為9月07日晚間12點
- [跨領域]任務起迄時間：將依照各活動規劃(詳情可參閱PaGamO官方臉書粉絲專頁)





PaGamO暑假作業遊戲方式

02

暑假作業活動辦法

04

PaGamO暑假作業

03-1 教育雲端帳號/各縣市帳號登入方式

影片教學：



步驟 1

搜尋PaGamO，點選右上角「註冊/登入」



兌換碼、課程代碼或PaCode



課程列表

PaGamO 素養品學堂

PaGamO介紹 ▾

註冊/登入



全球 ▾

學科 📖 × 線上遊戲 🎮!?

全球第一的線上學習平台

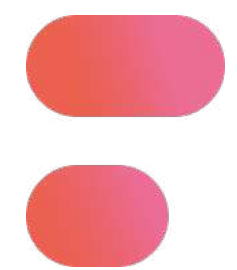
加入翻轉教育的熱潮，顛覆你對學習的想像



Hi 第一次來到PaGamO嗎？

還在猶豫什麼呢？快加入翻轉教育的熱潮，顛覆你對教室的想像

馬上開始



步驟 2

點選右下角教育雲端帳號  按鈕



輸入PaCode、課程代碼

課程列表

最新消息

幫助中心

功能特色

PaGamO素養品學堂

註冊/登入

全球



登入

註冊

Email信箱或帳號

密碼



登入

[忘記密碼?](#)

或用以下帳號登入



加入PaGamO你將可以獲得

- 超過70萬題免費題庫
- 最好玩的電競學習方法
- 與全球學生一同競技

步驟3

可使用教育部雲端帳號或各縣市帳號登入

以教育雲端帳號登入 使用 PaGamO 所提供的服務

請輸入帳號 @mailedu.tw

請輸入密碼

276 換下一個

請輸入驗證碼

登入

[忘記教育雲端帳號](#) [忘記教育雲端密碼](#)

[申請教育雲端帳號](#) [啟用教育雲端帳號](#)

或

使用縣市帳號登入

教育部
雲端帳號

各縣市帳號

步驟4-A 教育部雲端帳號

輸入帳號、密碼、驗證碼，點選「登入」
跳轉回PaGamO首頁



以教育雲端帳號登入 使用 PaGamO 所提供的服務

請輸入帳號 @mail.edu.tw

請輸入密碼

276 換下一個

請輸入驗證碼

登入

[忘記教育雲端帳號](#) [忘記教育雲端密碼](#)

[申請教育雲端帳號](#) [啟用教育雲端帳號](#)

或

[使用縣市帳號登入](#)



PaGamO 輸入PaCode、課程代碼 課程列表 最新消息 幫助中心 功能特色 PaGamO素養品學堂

精選國際五大獎繪本

美國凯迪克大獎 波隆那國際兒童書展童書插畫獎 德國繪本大獎 英國凱特格林威大獎 布拉迪斯拉發童書獎

給孩子力量面對複雜世界
10本國際得獎繪本，PaGamO專屬限時優惠

點擊了解優惠內容 買繪本還可獲得稀有地形與道具

Hi Michelle，歡迎回來
您上次進入的課程為 PaGamO體驗用

進入遊戲

我的課程 個人設定

步驟4-B 各縣市帳號

點選「使用縣市帳號登入」
選擇任教或就學的縣市



以教育雲端帳號登入 使用 PaGamO 所提供的服務

@mailedu.tw

 [換下一個](#)

登入

[忘記教育雲端帳號](#) [忘記教育雲端密碼](#)

[申請教育雲端帳號](#) [啟用教育雲端帳號](#)

或

使用縣市帳號登入

縣市帳號登入

	基隆市		臺北市		新北市		桃園市		新竹縣		新竹市
	苗栗縣		臺中市		南投縣		彰化縣		雲林縣		嘉義縣
	嘉義市		臺南市		高雄市		屏東縣		宜蘭縣		花蓮縣
	臺東縣		連江縣		澎湖縣		金門縣				

步驟5-A 各縣市帳號 有教育部雲端帳號者

填寫相關資訊（各縣市所需資料皆不同）

允許同意授權

已有「教育部雲端帳號者」點選「我知道了」，
即跳轉回PaGamO首頁

您必須登入才能使用  所提供的服務 [Forgot password?](#)

 請選擇學校所在區域

 請選擇學校

 請輸入帳號（例如：axer）或班級座號（例如：60101）

 請輸入密碼

登入

教網測試帳號，您好！

您的校園雲端帳號是：kamaze@mail.edu.tw

我知道了！

 請求您的授權項目如下：
[按我觀看說明](#)

- 檢視您的網路認證資料
- 檢視您的個人資料交換內容

同意授權

PaGamO 輸入PaCode、課程代碼 課程列表 最新消息 幫助中心 功能特色 PaGamO素養品學堂  全球

精選國際五大獎繪本

美國凯迪克大獎 波隆那國際兒童書插畫獎 德國繪本大獎 英國凱特格林威大獎 布拉迪斯拉發國際兒童書插畫獎

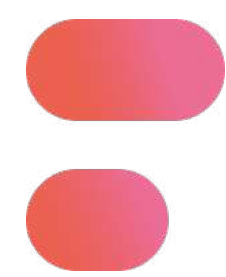
給孩子力量面對複雜世界
10本國際得獎繪本，PaGamO專屬限時優惠

點擊了解優惠內容 買繪本還可獲得稀有地形與

Hi Michelle，歡迎回來
您上次進入的課程為 PaGamO體驗用

進入遊戲

我的課程 個人設定



步驟5-B-1 各縣市帳號

無教育部雲端帳號者

填寫相關資訊（各縣市所需資料皆不同）

允許同意授權

點選「好哦！」建立教育部雲端帳號

您必須登入才能使用  所提供的服務 [Forgot password?](#)

 請選擇學校所在區域

 請選擇學校

 請輸入帳號（例如：axer）或班級座號（例如：60101）

 請輸入密碼

登入

 請求您的授權項目如下：

[按我觀看說明](#)

- 檢視您的網路認證資料
- 檢視您的個人資料交換內容

同意授權

很抱歉，您沒有教育雲端帳號！

您還沒有教育雲端帳號，請您建立帳號！

好哦！



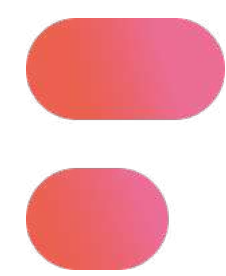
教育體系單一登入服務

即將為您建立教育雲端帳號

 w...@tp @mail.edu.tw

帳號必須以小寫英文字母開頭，最短6個字元，最長20個字元，除了英、數字及_、.以外均不得使用。

我不喜歡上面的帳號 下一步



步驟5-B-2 各縣市帳號

無教育部雲端帳號者

設定帳號、密碼、信箱

允許同意授權

跳轉回PaGamO首頁

申請教育雲端帳號

 example.pagamo  @mail.edu.tw





 請輸入您的備用電子郵件

 請再次輸入您的備用電子郵件

建立新帳號

 請求您的授權項目如下：

1. 檢視您的網路認證資料
2. 檢視您的電子郵件
3. 檢視您的個人基本資料
4. 檢視您的任職或就學資料

同意授權

PaGamO 輸入PaCode、課程代碼 課程列表 最新消息 幫助中心 功能特色 PaGamO素養品學堂  全球

精選國際五大獎繪本

美國凯迪克大獎 波隆那國際兒童書插畫獎 德國繪本大獎 英國奧特芬林威大獎 布拉迪斯拉發國際兒童書插畫獎

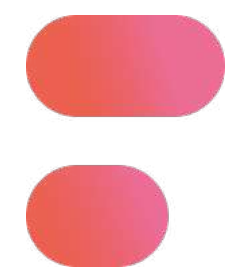
給孩子力量面對複雜世界
10本國際得獎繪本，PaGamO專屬限時優惠

點擊了解優惠內容 買繪本還可獲得稀有地形與

Hi Michelle，歡迎回來
您上次進入的課程為 PaGamO體驗用

進入遊戲

 我的課程  個人設定



聯繫資訊

若帳號有問題請聯繫下列窗口

若教育雲端帳號無法登入

請聯繫學校資訊組或各縣市教育局/處負責單位

或撥打教育體系身份驗證服務小組

客服電話：04-2222-0507



03-2 PaGamO遊戲方式

請直接參考影片教學



影片教學：



PaGamO暑假作業成果檢核



04-1 建立班級

請直接參考影片教學



影片教學：



“

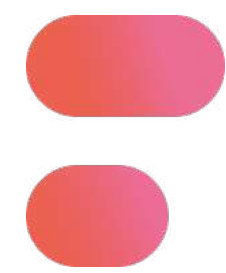
04-2 邀請學生加入班級

”

步驟 1

請學生登入PaGamO遊戲世界，並確認在正確的課程世界
點選「我的班級」



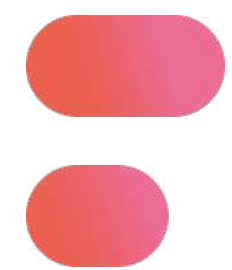


步驟 2

輸入班級代碼

點選「加入班級」





步驟 3

若下方有出現班級名稱，則代表成功加入班級
教師即可在教師後台查看學生的學習成果





04-3 學習成果檢核

請直接參考影片教學



影片教學：



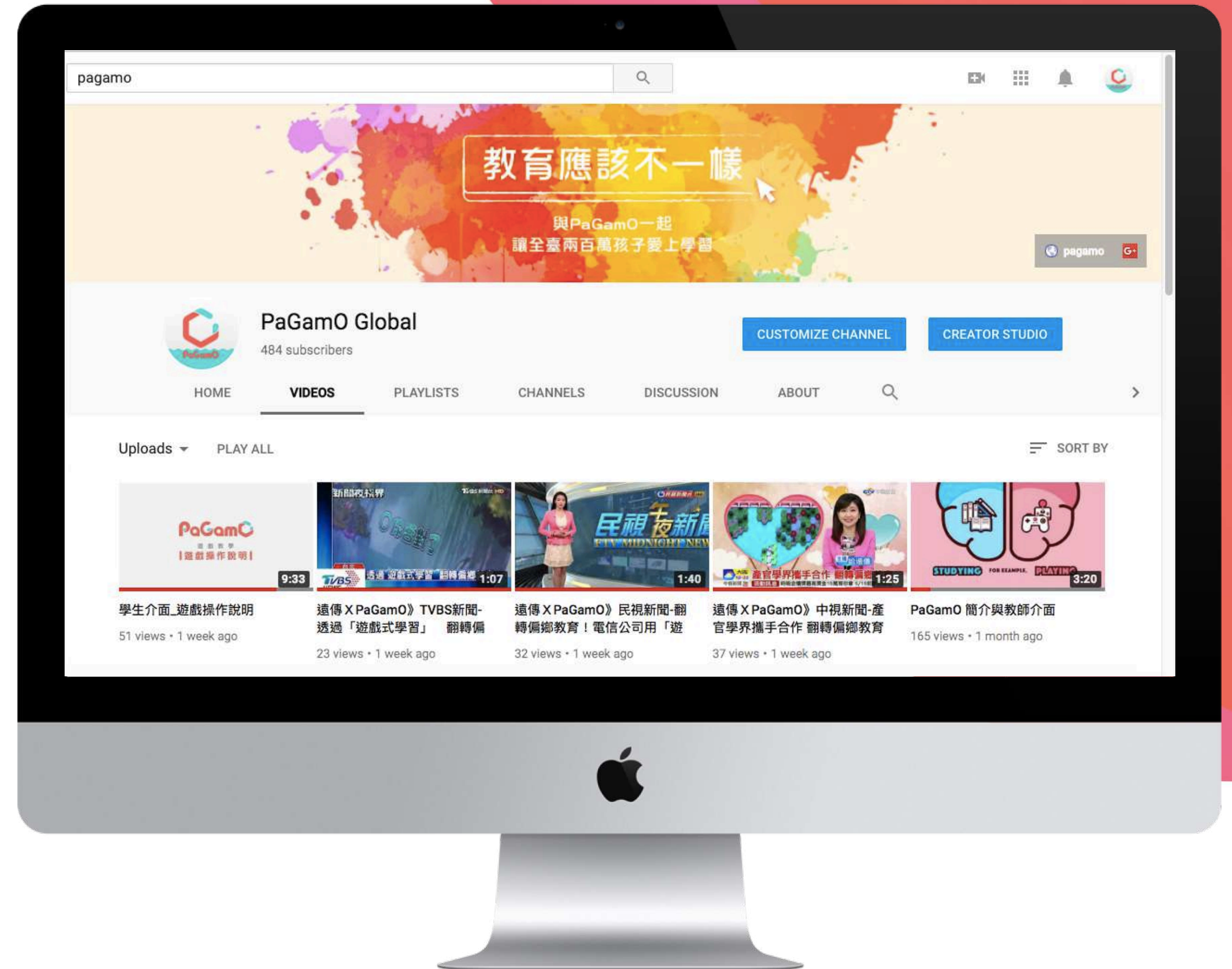


X



若有任何使用操作問題，可直接至Youtube搜尋PaGamO官方頻道的教學影片

FB粉專：





PaGamO寒暑假作業活動 常見問題

常見問題

1

任務的開始時間？

皆於活動開始日的中午12:00開放參與

2

為什麼我無法在活動開始日，看到所有的跨領域任務？

部分跨領域任務將依照與外部合作單位規劃日期上線，如未能於活動首日開放，則皆會於活動期間上線，確切開放日期敬請關注PaGamO官方臉書粉絲頁最新消息

3

[暑假作業] 我是小學六年級，要升上國中一年級，我該參與哪個年級的任務？

因暑假作業用於協助玩家複習學科內容，建議以原年級學科任務為主

常見問題

1

為什麼開學了，活動還未結束？

活動開放至開學第一週後才結束，以利教師能安排同學進行作業補交動作

2

教師可以看到學生的活動答題數據嗎？

可以的，教師可以在教師介面分析班級的學科任務作答數據

3

我看到有些縣市有抽獎活動任務，我可以怎麼參與？

各縣市抽獎辦法細節請關注PaGamO官方臉書粉絲團公告